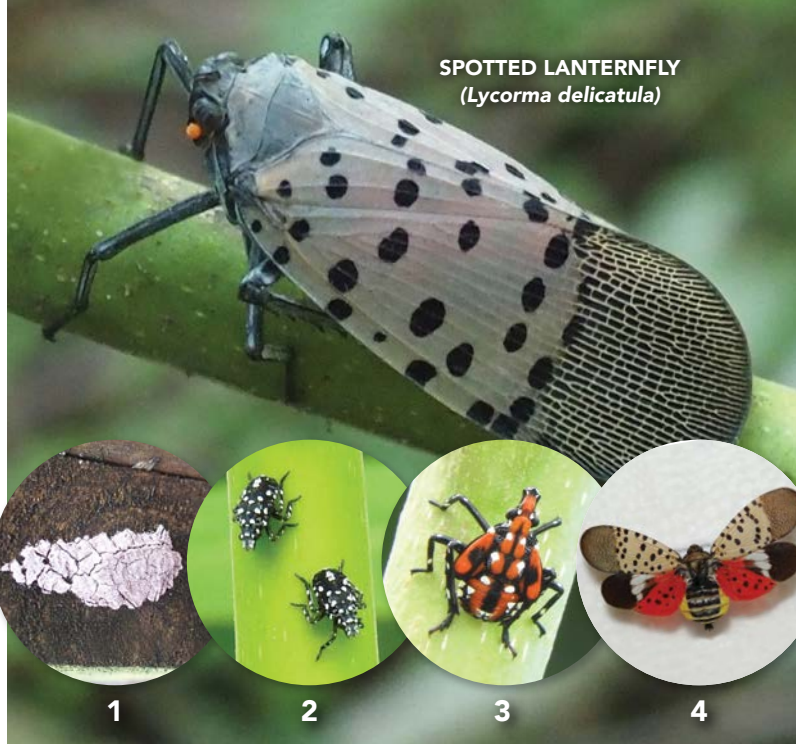


Keep Spotted Lanternfly Out of California

Spotted lanternfly (SLF) is a threat to many important commercial crops and affects our enjoyment of the outdoors. The insect feeds on a wide range of plants and trees, with damage seen in vineyards, nurseries, and urban, suburban and rural environments.

Life Stages of the Spotted Lanternfly

1. **Egg Mass:** Year-round
2. **Early Nymph:** Spring - Summer
3. **Late Nymph:** Summer - Fall
4. **Adult:** Summer - Winter



Evitemos la Llegada de la Spotted Lanternfly a California

La spotted lanternfly (SLF) es una amenaza para muchas cosechas comerciales importantes e impide que disfrutemos de las actividades al aire libre. El insecto se alimenta de una amplia variedad de plantas y árboles y sus daños se observan en viñedos, viveros y entornos urbanos y rurales.

Etapas de vida de la Spotted Lanternfly

1. **Masas de huevecillos:** Todo el año
2. **Ninfas en etapa temprana:** Primavera - Verano
3. **Ninfas en etapa tardía:** Verano - Otoño
4. **Mosca adulta:** Verano - Invierno

SPOT THE SPOTTED LANTERNFLY?

CDFA Pest Hotline:
1-800-491-1899

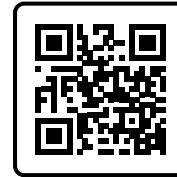
Report online:
cdfa.ca.gov/plant/reportapest/

Learn more: cdfa.ca.gov/pdcp/slf

Snag it. Snap it. Report it.



Atrápela. Tómele una foto. Repórtela.



¿HA VISTO A LA SPOTTED LANTERNFLY?

Línea para Reportar Plagas del
CDFA: 1-800-491-1899

Repórtela en línea:
cdfa.ca.gov/plant/reportapest/

Más información:
cdfa.ca.gov/pdcp/slf



CALIFORNIA DEPARTMENT OF
FOOD & AGRICULTURE



Partnership for Winegrape Pest Solutions

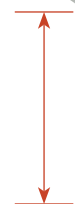
Emelie Swackhamer, Penn State University; Richard Gardner; Lawrence Barringer, Pennsylvania Department of Agriculture, Bugwood.org

PEST ALERT

Advertencia de Plaga



Actual Size
Tamaño
real



1 inch
1 pulgada
real