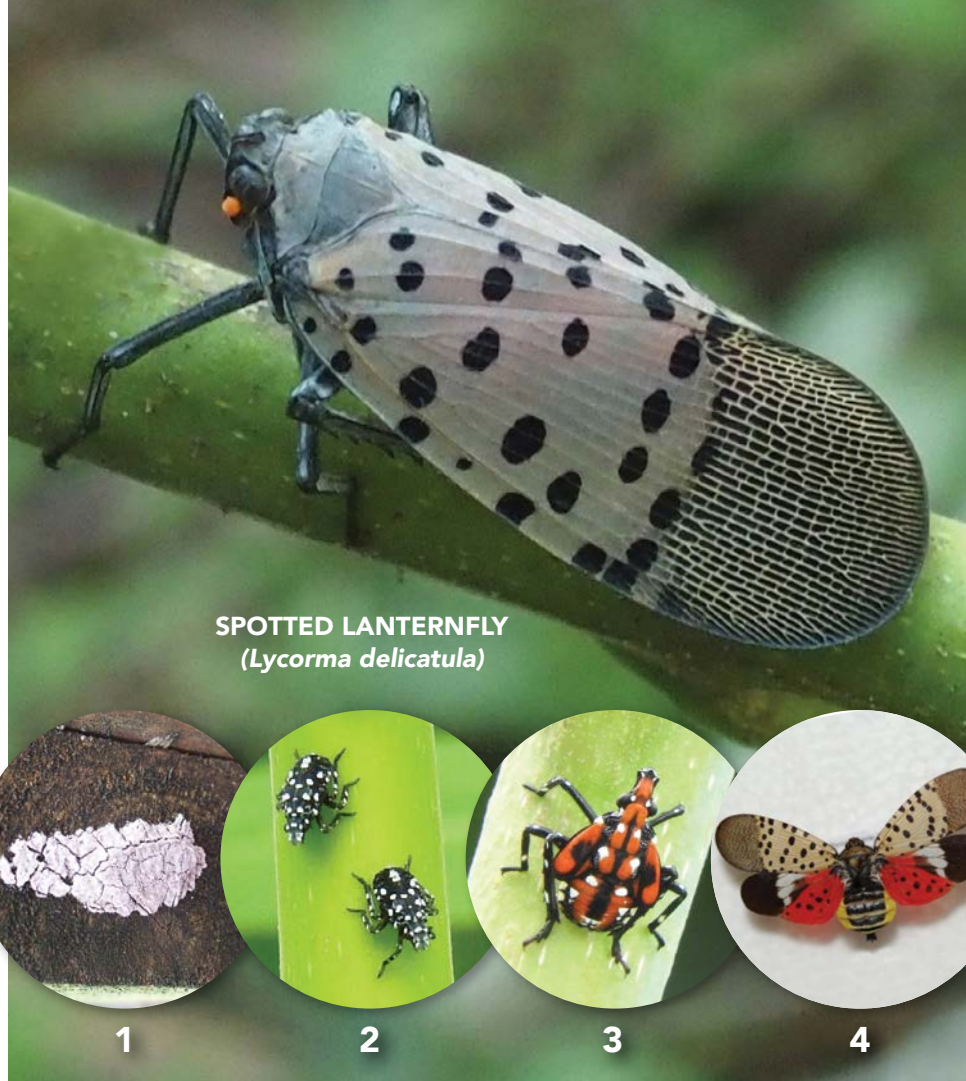


# Keep Spotted Lanternfly Out of California

Spotted lanternfly (SLF) is a threat to many important commercial crops and affects our enjoyment of the outdoors. The insect feeds on a wide range of plants and trees, with damage seen in vineyards, nurseries, and urban, suburban and rural environments.

## Life Stages of the Spotted Lanternfly

1. **Egg Mass:** Year-round
2. **Early Nymph:** Spring - Summer
3. **Late Nymph:** Summer - Fall
4. **Adult:** Summer - Winter



# Evitemos la Llegada de la Spotted Lanternfly a California

La spotted lanternfly (SLF) es una amenaza para muchas cosechas comerciales importantes e impide que disfrutemos de las actividades al aire libre. El insecto se alimenta de una amplia variedad de plantas y árboles y sus daños se observan en viñedos, viveros y entornos urbanos y rurales.

## Etapas de vida de la Spotted Lanternfly

1. **Masas de huevecillos:** Todo el año
2. **Ninfas en etapa temprana:** Primavera - Verano
3. **Ninfas en etapa tardía:** Verano - Otoño
4. **Mosca adulta:** Verano - Invierno

## SPOT THE SPOTTED LANTERNFLY?

CDFA Pest Hotline:  
1-800-491-1899

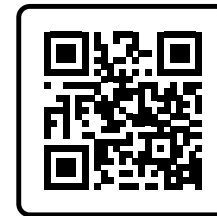
Report online:  
[cdfa.ca.gov/plant/reportapest/](http://cdfa.ca.gov/plant/reportapest/)

Learn more:  
[cdfa.ca.gov/pdcp/slf](http://cdfa.ca.gov/pdcp/slf)

*Snag it. Snap it. Report it.*



*Atrápela. Tómele una foto. Repórtela.*



## ¿HA VISTO A LA SPOTTED LANTERNFLY?

Línea para Reportar Plagas del  
CDFA: 1-800-491-1899

Repórtela en línea:  
[cdfa.ca.gov/plant/reportapest/](http://cdfa.ca.gov/plant/reportapest/)

Más información:  
[cdfa.ca.gov/pdcp/slf](http://cdfa.ca.gov/pdcp/slf)