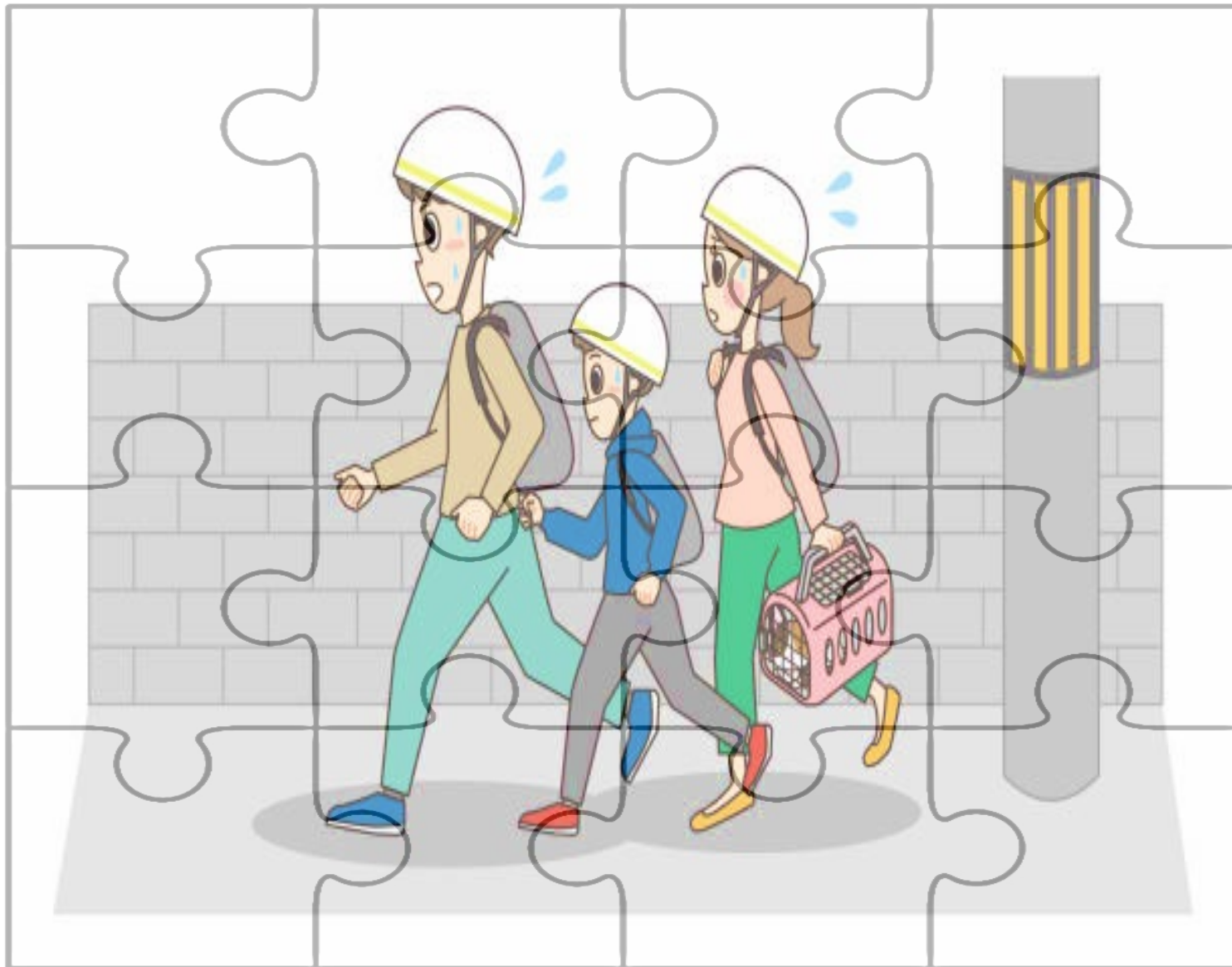


Rompecabezas de Evacuación

Armar el rompecabezas para saber qué hacer cuando te digan que debes evacuar a un lugar más seguro debido a un incendio forestal, una inundación, un terremoto u otro desastre natural. Lleva contigo tus "bolsas de emergencia" (Go Bags) y coloca a tu mascota en un transportín para mantenerla segura. Recuerda que si no es seguro para tu familia quedarse en casa, tampoco lo es para tus mascotas.



Instrucciones:

"NO" CORTES LAS PIEZAS DEL ROMPECABEZAS TÚ MISMO. TUS PADRES DEBEN AYUDARTE ANTES DE QUE PUEDES COMENZAR A ARMAR TU ROMPECABEZAS.

Máquina cortadora de rompecabezas o máquina troqueladora

- **Imprime** tu imagen en una pegatina o papel adhesivo y pégala al cartón.
- **Fija** el cartón a una base de corte resistente y colócala en la máquina.
- **Corta** el rompecabezas con la cuchilla y la configuración adecuadas.

O

- **Arranca** el papel protector del cartón
- **Pega** tu propia imagen.
- **Coloca** el cartón debajo del troquel en forma de rompecabezas
- **Presiona** con fuerza para obtener una pieza de rompecabezas.

A mano

Para un enfoque más práctico, puedes crear un rompecabezas tú mismo con herramientas sencillas.

- **Imprime** tu imagen en papel adhesivo o papel de contacto y pégala al cartón.
- **Fija** el cartón a una base de corte resistente.
- **Corta** las piezas con cuidado usando un cuchillo afilado siguiendo las líneas trazadas. Una regla puede ayudarte con cortes rectos, pero ten en cuenta las formas irregulares del rompecabezas.
- **Termina** el rompecabezas: Revuelve las piezas y estarás listo para empezar a construir tu creación única.

Puedes encontrar más actividades para niños en el sitio web de CARES en el Rincón de actividades para niños (Kid's Activity Corner).

[California Animal Response Emergency Support \(CARES\) \(916\) 900-5002 / \[cdfa.ahb_cares_program@cdfa.ca.gov\]\(mailto:cdfa.ahb_cares_program@cdfa.ca.gov\)](https://www.cdpr.ca.gov/Programs/OPA/Pages/NR2018-0001.aspx)

